

**KÖSTER**

KÖSTER TPO Aqua 1.5

# FPO/TPO-Dichtungsbahnen für Trinkwasserbehälter



**Ohne flüchtige  
Weichmacher**



**beständig gegen Hydrolyse und  
hydrostatischen Druck**



## Einzigartige Vorteile des TPO Aqua-Systems

### Umweltfreundlich

- KÖSTER TPO Aqua ist ein 100% umweltfreundliches Produkt, das für die menschliche Gesundheit, Wasser, Boden, Tiere und Pflanzen unbedenklich ist.
- Es enthält keine flüchtigen Weichmacher und versprüdet daher nicht, ist VOC\*-frei und zu 100% recycelbar.

### Einsetzbar auf allen Untergründen

- KÖSTER TPO Aqua ist auf allen Arten von Untergründen wie Beton, Metall, Holz, Kunststoff etc. einsetzbar.

### Keine Wechselwirkung mit dem Untergrund

- KÖSTER TPO Aqua wird am Rand mechanisch befestigt und in der Fläche lose verlegt, sodass der Untergrund nicht mit der Dichtungsbahn interagiert und die Bahn nicht negativ beeinflusst wird. Dies ist ein großer Vorteil gegenüber flüssigen Abdichtungen.

### Keine Untergrundvorbereitung

- Die Bahn kann über die alten Dichtungsbahnen, Epoxidharze, PUs etc. verlegt werden. Bei ungleichmäßigem oder rauen Untergrund empfehlen wir, eine Geotextilmatte 400 g vor der Verlegung zu höherem mechanischem Schutz zu verwenden.

### Zum Sanieren und für den Neubau

- Viele alte Wassertanks verfügen über alte Epoxidharzbeschichtungen, die noch VOCs enthalten und das Wasser verunreinigen. KÖSTER TPO Aqua kann auf der vorhandenen Beschichtung verlegt werden und so das Wasser vor schädlichen Verunreinigungen schützen.
- Neue und alte Bauwerke werden mit KÖSTER TPO Aqua sicher abgedichtet. Die zu erwartende Nutzungsdauer entspricht der Lebensdauer der Struktur selbst.

### Trinkwasser-Prüfungen

- Trinkwasser-Prüfung nach der deutschen Regel „DVGW Technische Regeln“, Arbeitsblatt W270.

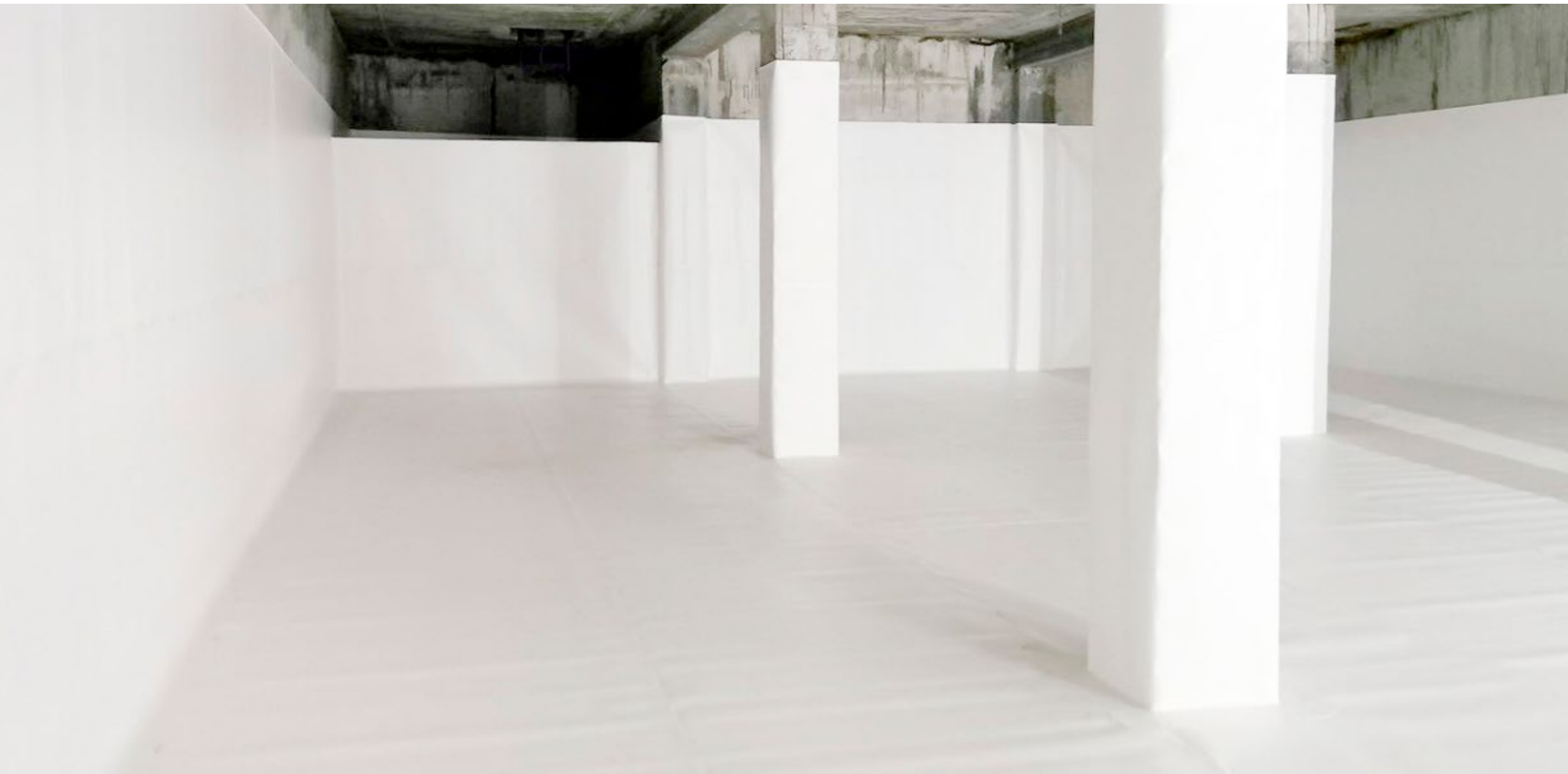
\*VOC : Volatile Organic Compounds  
(flüchtige organische Verbindungen)

Es gelten jeweils die Angaben in den technischen Merkblättern.

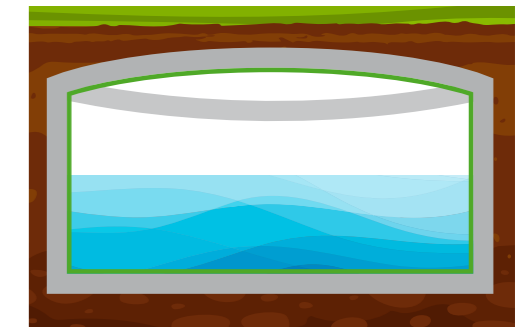


## KÖSTER TPO Aqua

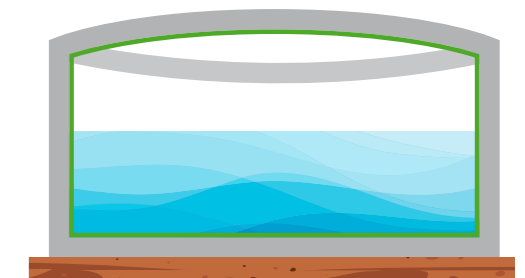
**CE** KÖSTER TPO Aqua ist eine spezielle homogene Dichtungsbahn für die Abdichtung von Trinkwasserbehältern. Die Bahn erfüllt die hygienischen Voraussetzungen für den Einsatz im Trinkwasserbereich nach dem DVGW-Arbeitsblatt W270. Die weiße TPO-basierte Bahn ist hoch reißfest und sehr flexibel, sodass auch große Risse sicher überbrückt werden.



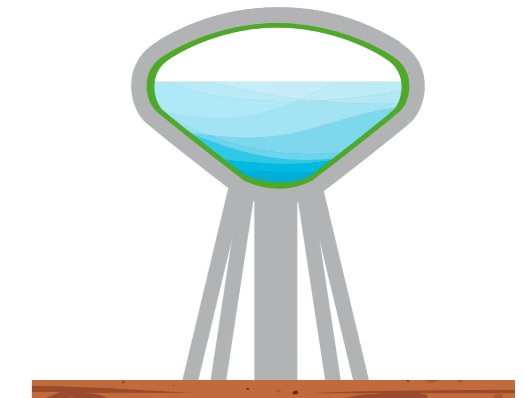
Unterirdische Tanks



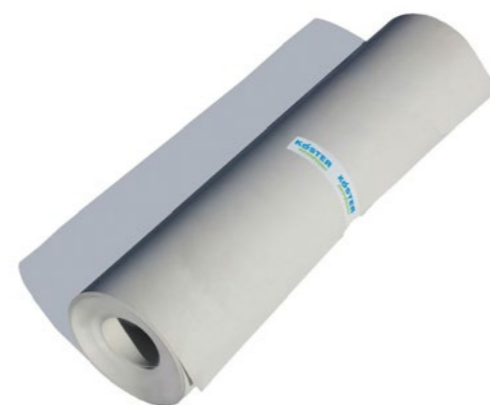
Oberirdische Tanks



Wasserhochbehälter / -türme



KÖSTER TPO Aqua:  
Die langlebige und umweltfreundliche  
Lösung für Trinkwassertanks



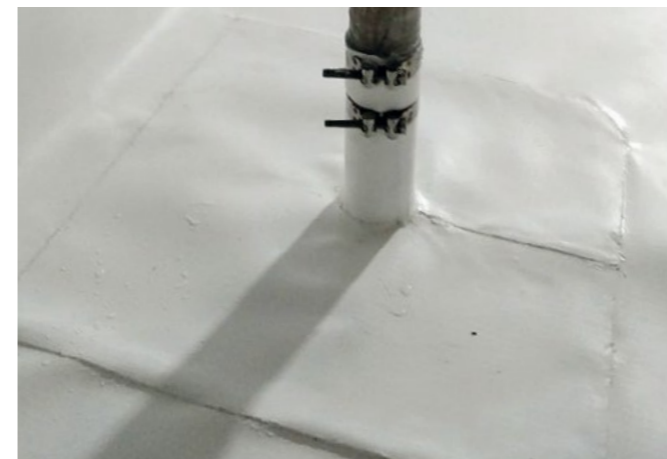
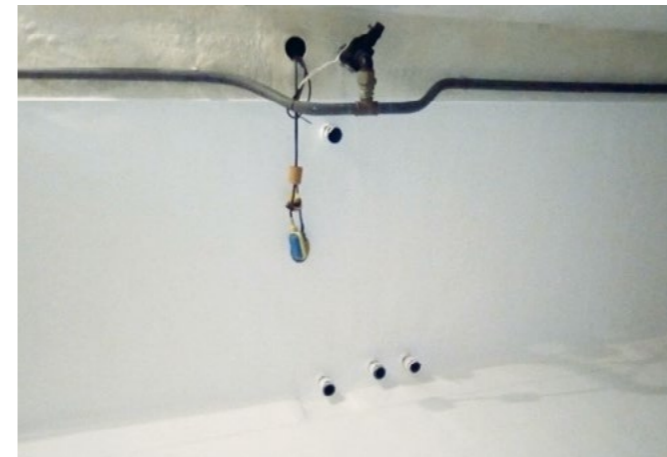
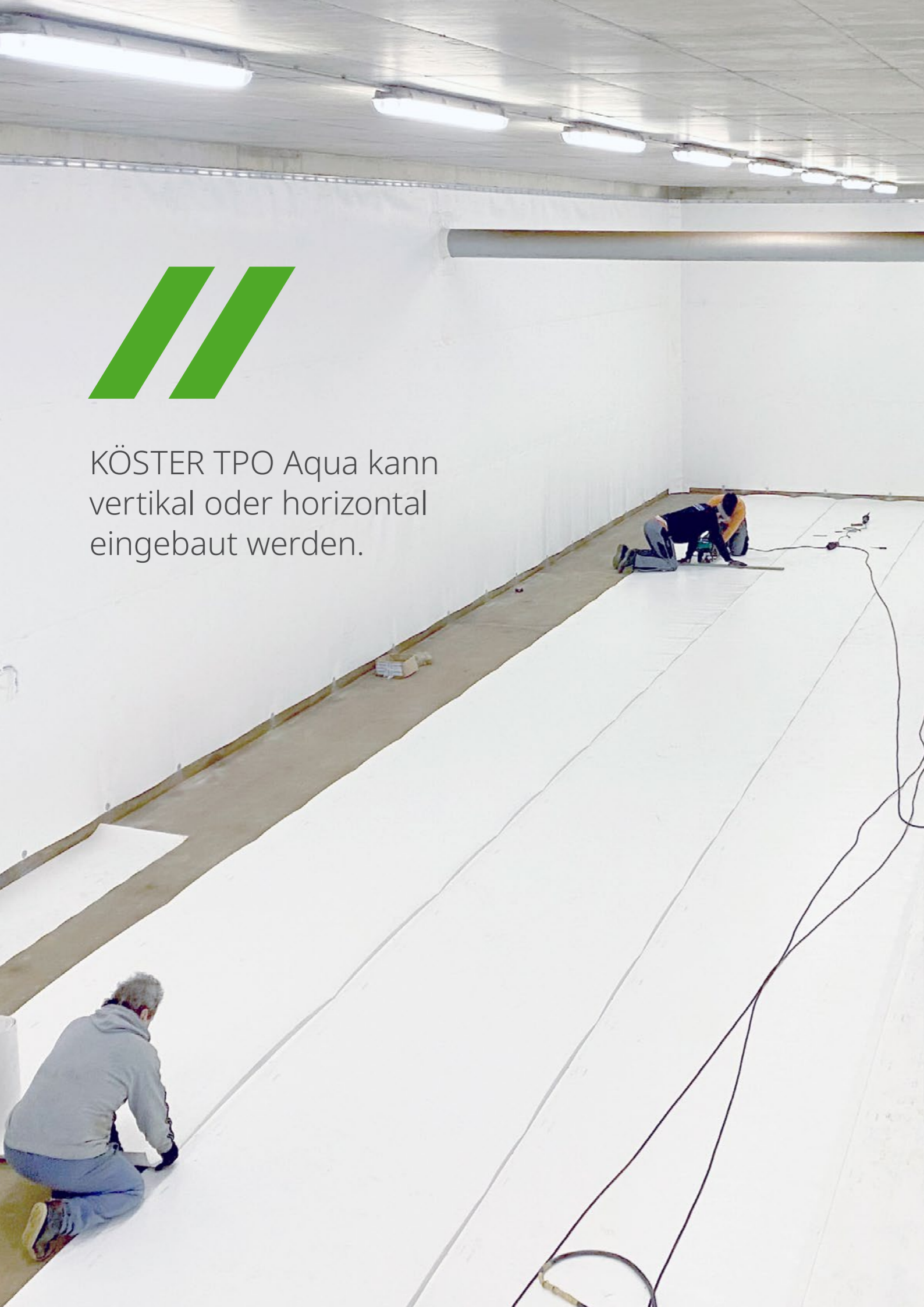
## Einsatzgebiete für KÖSTER TPO Aqua

Hauptanwendungsgebiete für dieses Spezialprodukt sind Trinkwasserbehälter und -tanks für menschliche, landwirtschaftliche oder tierische Nutzung. Da KÖSTER TPO Aqua für Wasser unbedenklich ist, können folgende Objekte absolut sicher abgedichtet werden:

- Trinkwassertanks und -behälter
- Wasserbehälter für die Lebensmittelproduktion
- Bewässerungsbehälter für die Landwirtschaft



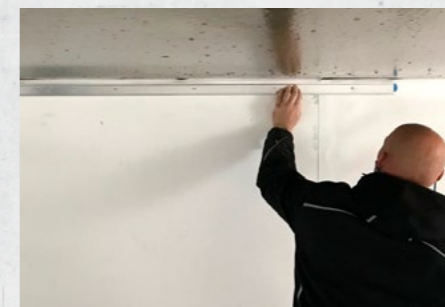
KÖSTER TPO Aqua kann vertikal oder horizontal eingebaut werden.



## Befestigungsmethoden



Verbundblech



Aluminiumblech/Metallstange



Bei Bedarf: Zwischenbefestigung



Wir sind weltweit für Sie da.

Stand: 6/2023



## // Kontaktieren Sie uns

KÖSTER BAUCHEMIE AG  
Dieselstraße 1-10  
26607 Aurich, Deutschland  
Tel.: +49 4941 9709 0  
E-Mail: info@koester.eu

[www.koester.eu](http://www.koester.eu)

Follow us on social media:



**KÖSTER**  
Abdichtungssysteme



DEUTSCHE  
BAUCHEMIE



Es gelten jeweils die Angaben in den technischen Merkblättern.